

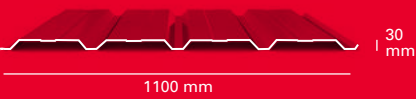


Chez Incoperfil l'innovation continue est notre stratégie principale, les produits que nous proposons sont le résultat de plus de 35 ans de collaboration directe avec tous les agents de projet à la recherche des solutions de construction les plus efficaces.

Nous mettons à disposition de votre projet toutes nos connaissances, outils et expériences afin qu'il puisse se matérialiser selon vos attentes.



INCO 30.4 Coffrage

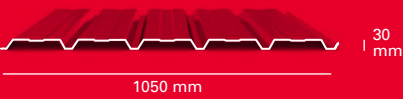


Long. fabrication (m): min 2 / max 12

Épaisseur (mm) / Poids (kg/m²)

| | | | | | |
|------|------|------|------|------|-------|
| 0,6 | 0,7 | 0,75 | 0,8 | 1,0 | 1,2 |
| 5,36 | 6,25 | 6,7 | 7,14 | 8,93 | 10,71 |

INCO 30.5 Coffrage

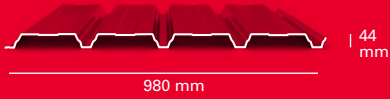


Long. fabrication (m): min 2 / max 12

Épaisseur (mm) / Poids (kg/m²)

| | | | | | |
|------|------|------|------|------|-------|
| 0,6 | 0,7 | 0,75 | 0,8 | 1,0 | 1,2 |
| 5,61 | 5,55 | 7,01 | 7,48 | 9,35 | 11,22 |

INCO 44.4 Coffrage

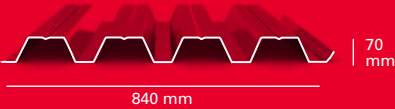


Long. fabrication (m): min 2 / max 14

Épaisseur (mm) / Poids (kg/m²)

| | | | | | |
|------|------|------|------|-------|-------|
| 0,6 | 0,7 | 0,75 | 0,8 | 1,0 | 1,2 |
| 6,01 | 7,01 | 7,51 | 8,02 | 10,02 | 12,02 |

INCO 70.4 Coffrage

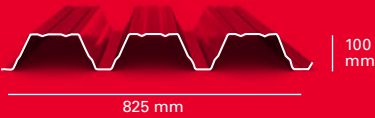


Long. fabrication (m): min 2 / max 14

Épaisseur (mm) / Poids (kg/m²)

| | | | | | |
|------|------|------|------|-------|-------|
| 0,6 | 0,7 | 0,75 | 0,8 | 1,0 | 1,2 |
| 7,01 | 8,18 | 8,77 | 9,35 | 11,69 | 14,02 |

INCO 100.3 Coffrage

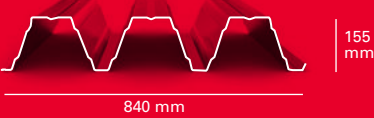


Long. fabrication (m): min 2 / max 23

Épaisseur (mm) / Poids (kg/m²)

| | | | | | | |
|------|------|------|------|------|-------|-------|
| 0,6 | 0,7 | 0,75 | 0,8 | 1,0 | 1,2 | 1,5 |
| 7,14 | 8,33 | 8,93 | 9,52 | 11,9 | 14,28 | 17,85 |

INCO 155.3 Coffrage



Long. fabrication (m): min 2 / max 23

Épaisseur (mm) / Poids (kg/m²)

| | | | | | | |
|------|------|-------|-------|-------|-------|-------|
| 0,6 | 0,7 | 0,75 | 0,8 | 1,0 | 1,2 | 1,5 |
| 8,42 | 9,82 | 10,52 | 11,22 | 14,02 | 16,83 | 21,03 |

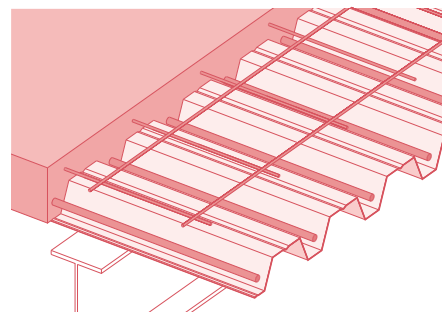


Système de coffrage perdu



Des solutions de coffrage rapides et légères pour votre projet. Notre gamme de profils métalliques est conçue pour supporter le poids du béton et les charges de construction pendant la phase de construction. Contrairement au système de plancher collaborant, le profil nervuré ne collabore pas à un niveau de résistance avec le béton une fois celui-ci pris.

- Des systèmes polyvalents qui s'adaptent à tout type de charpente
- Réduisez le temps d'exécution
- Ils atteignent une résistance au feu jusqu'à REI 240 sans avoir besoin de projeter
- Permet des portées jusqu'à 6 m sans étaie
- Disposez la dalle de plancher encastrée dans la charpente pour augmenter la hauteur libre



Support:

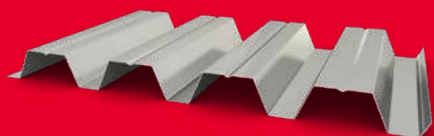
INCO 30.4 Coffrage INCO 30.5 Coffrage INCO 44.4 Coffrage



Projet résidentiel (Madrid) - Espagne
10.000 m² INCO 100.3 Collaborant
AFCA Teccon S.L.

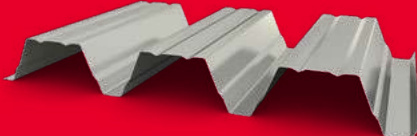
Produits Sélectionnés

INCO 70.4 Coffrage



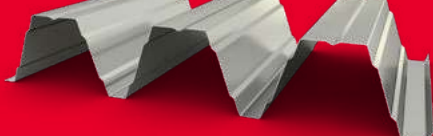
- Maximise la hauteur libre entre les sols
- Sans étaie jusqu'à 4 m
- Épaisseurs: 0,75 - 1,2 mm
- Dalles à partir de 110 mm
- Jusqu'à 2 000 m² / transport

INCO 100.3 Coffrage



- Léger et résistante
- Sans étaie jusqu'à 5 m
- Épaisseurs: 0,75 - 1,5 mm
- Dalles à partir de 140 mm
- Jusqu'à 1 600 m² / transport

INCO 155.3 Coffrage

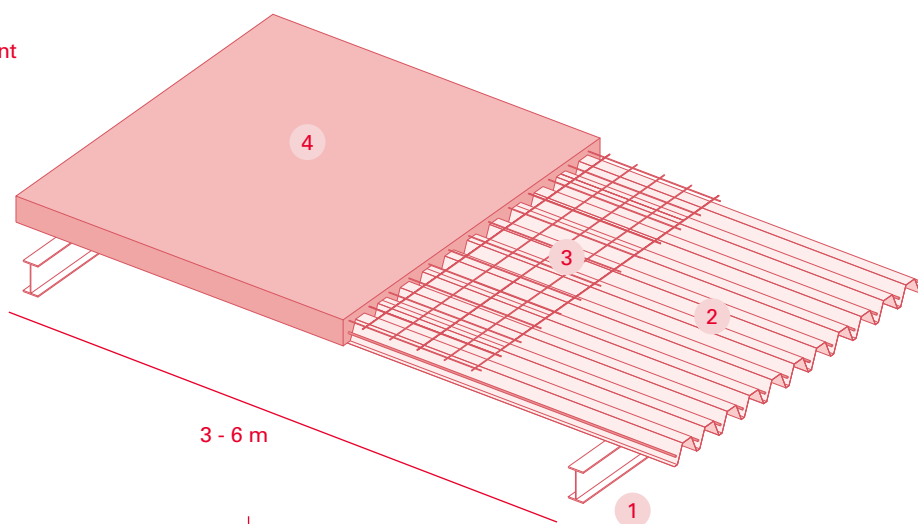


- Robustesse et confort acoustique
- Sans étaie jusqu'à 6 m
- Épaisseurs: 0,75 - 1,5 mm
- Dalles à partir de 200 mm
- Jusqu'à 2.100 m² / transport

Coffrage perdu

- Accélérez l'assemblage en utilisant uniquement un treilli comme assemblage de négatifs
- Avoir une plateforme de travail sécurisée pendant la phase de mise en oeuvre
- S'unit comme contreventement de la charpente lors de son installation
- Nécessite un renforcement positif pour garantir son comportement résistant
- Demandez une assistance technique et des rapports de calcul spécifiques pour votre projet

1. Estructura principal
2. Perfil de soporte
3. Armadura antifisuración y positivos
4. Hormigón



Support Autoportant:
INCO 70.4 Coffrage INCO 100.3 Coffrage INCO 155.3 Coffrage



Commencez à concevoir
votre coffrage perdu:

www.incoperfil.com/coffrage-perdu

Commencez à concevoir votre projet



Retrouvez sur notre site toute la documentation technique que vous avez besoin pour commencer à concevoir votre projet.

www.incoperfil.com/solutions



Vous disposez de formulaires pour demander un rapport spécifique à votre projet.

www.incoperfil.com/cetd



Demandez l'assistance de notre service technique pour concevoir et sélectionner le système le plus adapté.

dpto_tecnico@incoperfil.com

Matériaux:

Ambiance extérieure / Ans durabilité

| | | 10 | 15 | 20 | 25 | 30 | 35 | 40 |
|-----|---|--------------------------|------------------------------|------------------------------|--------------------|--------|--------|--------|
| C2 | Atmosphères peu polluantes. Zones rurales | GRANITE25 | PVDF25 | PVDF35 HDS35 HDX55 | HDX55 | HDX55+ | | HDX75+ |
| C3 | Zones urbaines ou industrielles à pollution moyenne | | | | | | HDX75+ | |
| C3M | Zones marines ou côtières. 3 à 20 km de la mer | | | | | | | |
| C4 | Zones industrielles. Haute pollution | | HDX55 | | PRISMA65 HDX75+ | HPS200 | | |
| C4M | Bord de mer. Salinité modérée. 1 à 3 km de la mer | PVDF35 HDS35 HDX55 | HDX55+ | | HDX75+ | | | |
| C5M | Zones côtières et pleine mer avec forte salinité. 300 m à 1 km de la mer | | | ZM310 | | | | |
| | | | HDX55+ PRISMA65 HPS200 | PRISMA65 HDX75+ HPS200 | | | | |
| | Zones côtières et pleine mer avec forte salinité. De 0 m à 300 m de la mer | HDX75+ | HPS200 PRISMA65 | | | | | |

Ambiance intérieure

| | | | | |
|----|--|-------------------|--------------|--------|
| A1 | Bureaux, écoles, maisons, entrepôts secs... | GRANITE15- | | |
| A2 | Centres sportifs, cinémas, chambres froides, supermarchés... | GRANITE25- | | |
| A3 | Industrie, aliments transformés, cuisines et salles de bain | GRANITE25 | HDS35 | HDX55 |
| A4 | Blanchisseries, usines à procédés humides, traitement de l'eau Piscines, lavage de véhicules | PVDF35+ HDS35+ | HDX55+ | HDX75+ |
| | | HDX55+ | HDX75+ | |
| A5 | Siderurgiques, usines de recyclage, industrie du papier, incinérateurs, transformateurs de poisson | HDX75+ | L CONTROL120 | |

➤ Durabilité attendue en années grâce à la non-perforation de la tôle et au non-écaillage de la peinture pour les aciers revêtus. La durabilité attendue n'est valable que pour les solutions multicouches. Valeurs indicatives de durabilité, consulter les zones géographiques d'application et les conditions auprès de notre service technique.

➤ Le revêtement métallique minimum sera Z225, sauf pour les matériaux portant les symboles (-) Z140 et (+) Z275. Les matériaux PRISMA65, HPS200, L CONTROL120 auront un revêtement minimum ZA255. L'imprimation minimale sur la face non exposée sera de 5 microns pour GRANITE15- et PVDF25, 7 microns pour GRANITE25, L CONTROL120 et FARM35+, 10 microns pour HDX55, PRISMA65 et HPS200 et 12 microns pour PVDF35, HDS35, HDX55+, HDX75+.

➤ Autres matériaux comme l'acier Corten, l'inox ou l'aluminium, sur demande.

Couleurs

➤ Vérifier la disponibilité des stocks de ces couleurs et d'autres

| | | | | | | | | | | |
|-----------------------|-----------------------|---------------------------|--------------------------|--------------------------|----------------------------|-----------------------------|-------------------------|--------------------------|---------------------------|-----------------------|
| | | | | | | | | | | |
| S3009 Rojo Teja | S5019 Azul Lago | S6005 Verde Navarra | R9001 Blanco Crema | S9002 Blanco Ostra | S9003 Blanco Pirineo | R9006 Gris Metalizado | R9010 Blanco Puro | R7015 Gris Pizarra | R7032 Gris Guijarro | R3000 Rojo Vivo |

Accessoires

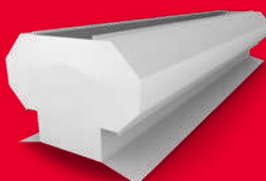
Éclairage naturel



Profitez de la lumière naturelle grâce à nos profils translucides en polyester ou polycarbonate.

www.incoperfil.com/eclairage-naturel

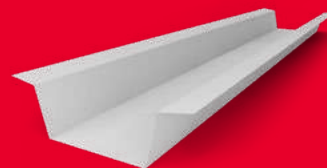
Ventilation



Renouveler l'air, évacuer la chaleur et réduire l'humidité et les risques de condensation.

www.incoperfil.com/ventilation-industrielle

Raccordements



Résolvez toute rencontre de votre projet assurant l'étanchéité et la continuité de la couleur.

www.incoperfil.com/raccordements

C.E.I.P. Marie Curie (Sevilla) - Espagne
1.300 m² du profil INCO 155.3 Cintré



Commencez à
concevoir votre projet:

www.incoperfil.com/solutions



Localisez votre commercial:
<https://incoperfil.com/nous-sommes/>

Incoperfil
Ingeniería y Construcción del Perfil, S.A.
C/Nou, 16-27 Pol. Industrial Mas del Polio
46469 Beniparrell (Valencia), Espagne

Tel : +34 96 121 17 78
info@incoperfil.com
www.incoperfil.com

